



SYNDICAT  
DES MOBILITÉS  
PAYS BASQUE-ADOUR

—  
IPAR EUSKAL  
HERRI-ATURRIKO  
MUGIKORTASUNEN  
SINDIKATUA

# Restitution diagnostic Plan de mobilité employeurs OCDA - Bayonne

# QUELQUES DONNEES SUR L'ENQUETE

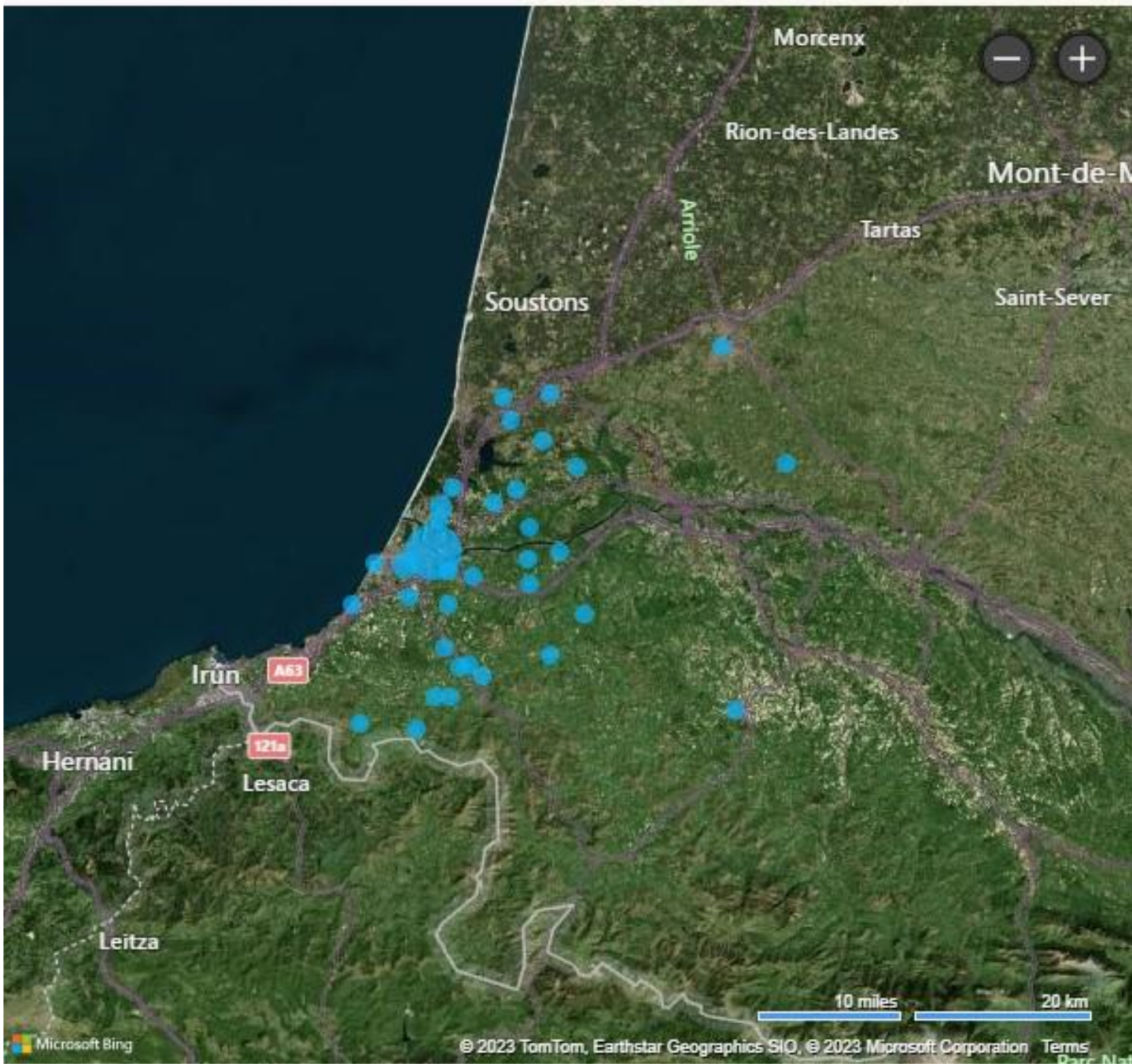
Nombre de salariés dans le périmètre **Bayonne Cœur de Ville**  
*donnée AUDAP 2019 : 13 000 salariés (incluant l'hôpital et les agents de la Ville)*  
*soit 6 000 salariés*

Enquête réalisée par questionnaire direct + mailing en octobre 2022 auprès de **415** entreprises du cœur de ville, (41,5%) totalisant **1012 salariés ou chefs d'entreprises**

Nombre de répondants à l'enquête : **212 entreprises** pour **317 salariés**

Nombre de questionnaires complets : **233**

A noter que l'enquête a été déployée en période post Covid, avec des modes de déplacements et des services mobilité qui sont en évolution.



## Cartographie des salariés

**58 %** habitent sur une commune desservie par le Trambus

**21 %** habitent à l'intérieur du Pays basque

**15 %** habitent dans les landes

**6 %** habitent au Pays basque sud

# QUELQUES DONNEES SUR L'ENQUETE

## Pour venir travailler :

**61,5 %** viennent seuls en voiture

**20 %** à pied

**12 %** en transport en commun

**11 %** en vélo

## Les contraintes :

**41 %** des courses

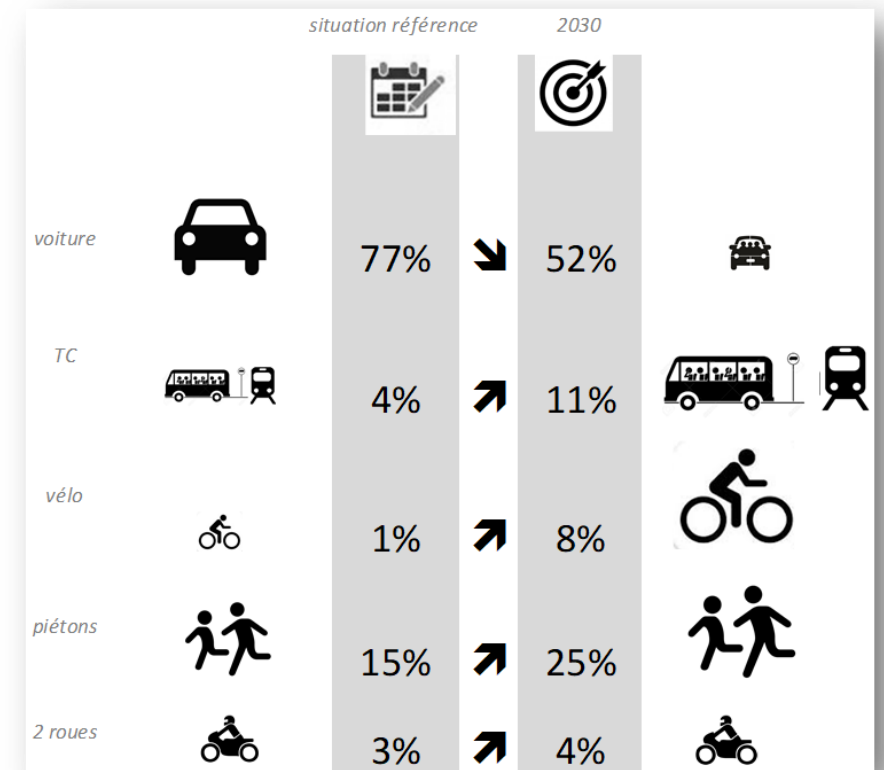
**30 %** activités en fin de journée

**22 %** déplacements professionnels

**40 %** se disent prêts à renoncer de temps en temps à venir en voiture

*Modération : la situation de référence porte que la totalité de l'agglomération, la zone d'enquête ne concerne que Bayonne*

## Objectifs du plan de mobilité



# LES SOUHAITS DES ENQUÊTÉS

## Davantage de vélo :

**31 %** + d'aménagements cyclables

**28 %** une aide à l'achat de VAE

**19 %** une solution de repli en cas d'intempérie



## Davantage de transports en commun :

**36 %** des horaires plus adaptés

**30 %** des abonnements à prix réduits

**28 %** une fréquence mieux adaptée



## Davantage de covoiturage :

**21 %** mise en relation, stationnement facilité, solution de substitution en cas d'imprévu



# LES BESOINS ET SUGGESTIONS

## Connaissance des services

**77 %** ne connaissent pas le Pass Rocade

**50 %** ne connaissent pas les parkings relais des lignes de trambus



## Connaissance des abonnements abris vélos :

**60 %** ne les connaissent pas

## Des suggestions

**Vélo** : manque de stationnement voirie – manque abris sécurisés – coût des abonnements

**Bus** : meilleure fréquence – plus d’horaires le soir – tarifs spéciaux commerçants

**Parkings** : tarifs trop élevés – liste d’attente trop longue – augmenter les possibilités d’abonnements

# VOTRE SENTIMENT SUR ...

## Mesures mises en place dans votre entreprise :

**21 %** prise en charge partielle ou totale abonnement stationnement

**19 %** prise en charge obligatoire 50% abonnement transports en commun

## Que pensez-vous de :

### Accessibilité au Centre-Ville pour le personnel :

**36 %** mauvaise en voiture

**39 %** bonne en bus

**37 %** excellente à pied

**30 %** bonne en vélo

### Accessibilité au Centre-Ville pour la clientèle :

**37 %** moyenne en voiture

**47 %** bonne en bus

**39 %** bonne à pied

**37 %** bonne en vélo